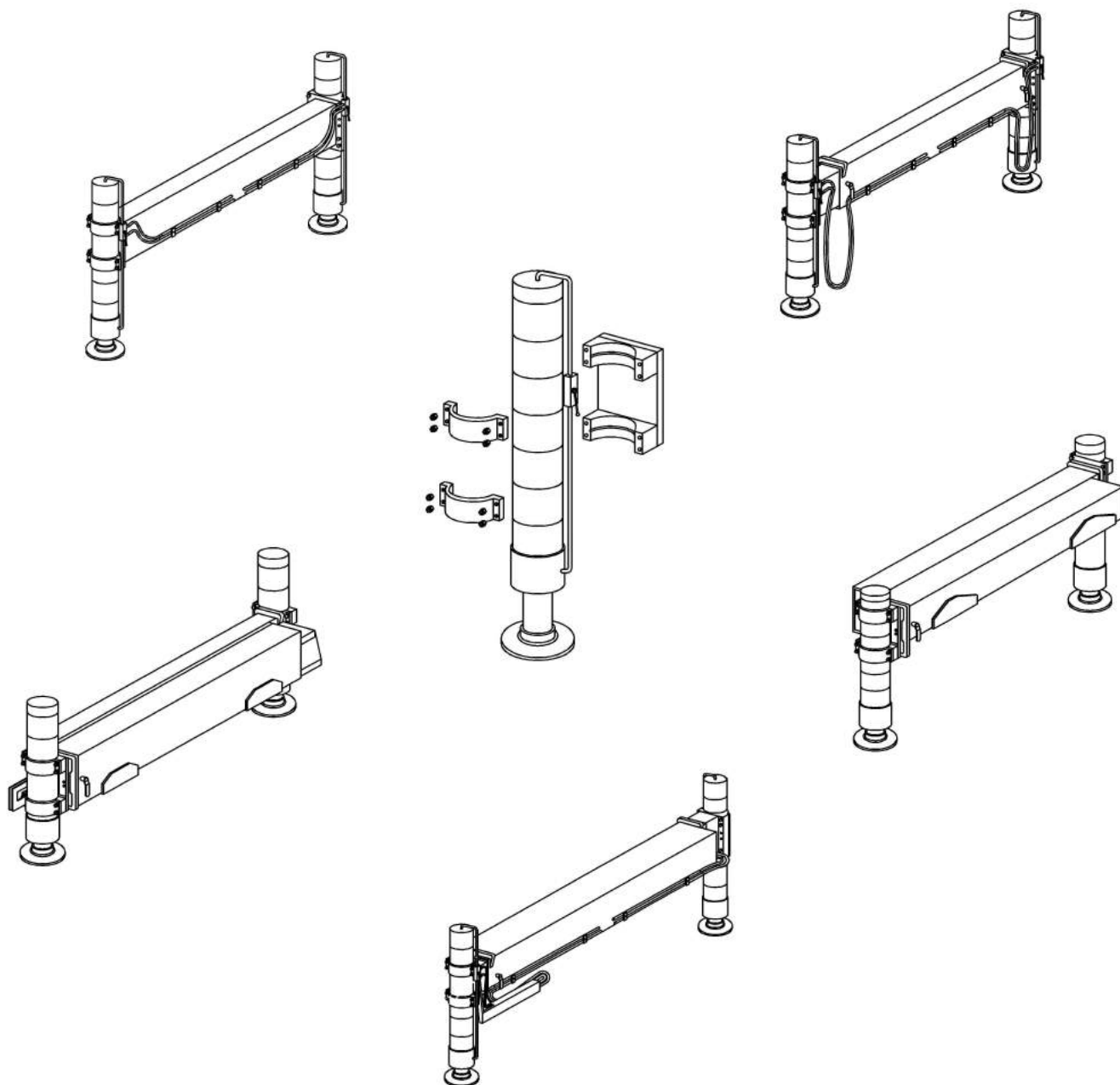


# **Tecno Draulic srl**



***Traverse supplementari***  
***Additional stabilizers***  
***Traverses supplémentaires***  
***Zusatzabstützungen***  
***Estabilizadores traseros***





## CARATTERISTICHE TECNICHE

- Progettazione in conformità alla Direttiva 2006/42/CE con riferimento alle normative UNI EN 12999, UNI EN ISO 12100-1:2005, UNI EN ISO 12100-2:2005.
- Struttura in acciaio ad alto limite di snervamento (DOMEX).
- Cilindri idraulici stabilizzatori a doppio effetto, regolabili in altezza con semplici operazioni e dotati di valvola di sicurezza. Costruzione camicia in acciaio St 52, stelo cromato in acciaio C45.
- Tubazioni idrauliche rigide in acciaio St 35.4. Tubazioni flessibili tipo SAE 100 R2T.
- Bracci sfilo in appoggio su pattini in teflon a basso coefficiente d'attrito, con facile estensione manuale.
- Estensione idraulica dei bracci sfilo realizzata con cilindri in posizione protetta all'interno della traversa. Riduzione degli ingombri e facile accesso per le normali operazioni di manutenzione.
- Piattello di appoggio snodato montato di serie sui modelli di traverse più grandi, a richiesta sulle altre versioni.
- Vasta scelta di accessori optional per soddisfare le diverse esigenze d'utilizzo delle traverse.

## CONDIZIONI DI FORNITURA

- Traverse completamente montate, complete di tubazioni rigide e flessibili, raccordi e valvole di sicurezza sui cilindri idraulici, il tutto in accordo con la Direttiva Macchine.
- Verniciate con pittura antiruggine nera.
- Corredate di «Dichiarazione di Conformità CE» e di «Manuale d'Uso, Manutenzione e Ricambi».

## NOTE IMPORTANTI

- L'altezza contenuta della traversa facilita il montaggio della stessa fra lo chassis ed il piano di carico del veicolo.
- L'ampia superficie d'appoggio dei piattelli costituisce un fattore ottimale per la stabilità.
- La scelta della traversa supplementare più adatta alle proprie esigenze va determinata in funzione del momento massimo di sollevamento della gru, della larghezza dei suoi stabilizzatori e della distanza tra la sua colonna e la traversa ausiliaria.

I dati riportati nel presente catalogo non sono impegnativi e possono essere modificati senza preavviso. Per qualsiasi ulteriore chiarimento contattare il nostro Ufficio Tecnico.



## MAIN FEATURES

- Planning according to Directive 2006/42/CE referring to the Norms UNI EN 12999, UNI EN ISO 12100-1:2005, UNI EN ISO 12100-2:2005.
- High strength, quenched structural steel (DOMEX)
- Hydraulic stabilizer cylinders with double effect, adjustable in height through simple operations and equipped with safety valve. Cylinder liner in St 52 steel and shaft in C45 chromed.
- Rigid hydraulic pipes in St 35.4 steel. Hose fittings type SAE 100 R2T.
- Extensions leaning on Teflon sliding rollers with low friction coefficient and easy manual outrigging.
- Hydraulic outriggers with cylinders duly protected inside the crossbar. Reduced dimensions with easy access for ordinary maintenance operations.
- Swivel foot-plate standard on larger models; on request on other versions.
- Large choice of optional to fulfill every requirement.

## SUPPLY CONDITIONS

- Stabilizers complete with piping, hose fittings and pilot operated check valves as listed above, all in compliance with the Machine Directive.
- Antirust black priming.
- Supplied with «EC Declaration of Conformity» and «Use and Maintenance Instructions and Spare-Parts Manual».

## NOTICE

- Main beam structure limited in height for easy installation to the truck chassis.
- Wide diameter foot-plates providing excellent stability factor.
- Choice of additional crossbars calculated according to the max lifting moment of the crane, the width of its main outriggers and the distance of the additional crossbar from the column of the crane.

The information contained in this leaflet is not binding and can be revised without prior notice. For any further information please contact our technical department.



## CARACTÉRISTIQUES PRINCIPALES

- Construction en conformité à la Directive 2006/42/CE avec référence aux Normes UNI EN 12999, UNI EN ISO 12100-1:2005, UNI EN ISO 12100-2:2005.
- Structure en acier à haute résistance (DOMEX)
- Vérins hydrauliques à double effet, réglables en hauteur par des opérations très simples, avec clapet de sécurité. Fût de vérin en acier St 52, tige de vérin en C 45 chromé.
- Tuyauteries hydrauliques rigides en acier St 35.4. Tuyaux flexibles type SAE 100 R2T.
- Glissières en Téflon spécial à haut degré de patinage, avec rallonge manuelle facilitée.
- Extensions hydrauliques avec vérins en position protégée à l'intérieur de la traverse. Réduction des encombrements et accès facile pour toutes opérations d'entretien.
- Semelle d'appui articulée standard dans les versions plus grandes; sur demande dans les autres versions.
- Large choix d'accessoires.

## CONDITIONS DE LIVRAISON

- Traverses complètes avec tuyauteries rigides et flexibles, raccords et clapet de sécurité.
- Peinture anti-corrosive noire.
- «Déclaration de Conformité CE» et «Manuel d'Utilisation, Entretien et Pièces Détachées».
- Raccordement au système hydraulique de la grue à réaliser par l'installateur.

## ANNOTATIONS IMPORTANTES

- Cotes d'encombrement de la traverse restreintes, permettant une installation facile entre le châssis et le plateau.
- Large surface d'appui des patins donnant un facteur optimal de stabilité.
- Le choix de la traverse supplémentaire est donné par rapport au moment de levage de la grue et dépend de l'élargissement des béquilles de la grue et de la distance entre la traverse supplémentaire et la colonne de la grue.

Les données mentionnées dans ce catalogue ne sont pas engagées et peuvent être modifiées sans préavis. Pour tous renseignements techniques supplémentaires, veuillez contacter notre département technique.



## HAUPTMERKMALE

- Aufbau entsprechend Direktiven 2006/42/CE in Bezug auf die Normen UNI EN 12999, UNI EN ISO 12100-2:2005.
- Strukturelemente aus hochfesten und vergüteten Feinkornbaustählen (DOMEX).
- Auf verschiedenen Höhen verstellbare Stützzylinder mit sehr einfachen Aktionen.
- Doppelwirkung Stützzylinder serienmäßig mit Absperrventilen nach den Europavorschriften gestattet (Doppelsperrventilen auf den größeren Serien 5-6-7). Buchse aus St 52 Stahl mit Kolbenstanger in C 45 Chrom.
- Röhren aus St 35.4 Stahl und Schläuche Typ SAE 100 R2T.
- Installierung auf dem Fahrzeug leicht und einfach dank den kompakten Abmessungen.
- Einfache manuelle Seitenausschübe dank hochgleitenden Teflonrollen.
- Zugängliche Hydraulikanlage, auf der Strukturinnenseite völlig geschützt.
- Gelenkige Stützteller serienmäßig auf den grosseren Serien; nach Anfrage auf den kleineren.
- Zahlreiche Auswahl von Ausführungen und Zubehör nach Anfrage.

## LIEFERZUSTAND

- Alle Zusatzabstützungen mit Röhren, Schläuchen, Verbindungen und Sicherheitsventilen auf den Hydraulikzylindern, laut den Maschinenvorschriften.
- Rosthindernde schwarze lackierbare Grundanstrichfarbe.
- «EG Übereinstimmungsbestätigung», «Wartung- und Bedienungsanleitung mit Ersatzteibuch».

## AUSWAHL DES ZUSATZABSTÜTZUNGSTYPS

- Die kompakten Abmessungen der Traverse erleichtern die Montage zwischen dem Chassis und der Ladeplattform des Fahrzeugs.
- Die große Stützfläche der Teller ist ein idealer Stabilitätsfaktor.
- Die Wahl der Zusatzabstützungen sollte nach den Einsatzbedingungen, dem Kranhubmoment, der Breite der Kranabstützungen und dem Abstand zwischen der Kransäule und den Zusatzabstützungen folgen.
- Das in diesem Prospekt gegebene Kranmoment soll nur als Vororientierung benützt werden.
- Sollte die Zusatzabstützung als Hauptabstützung des Krans verwendet werden, eine 50% reduzierte Tragfähigkeit halten.

Technische Änderungen vorbehalten. Unser Technischbüro zuziehen für alle eventuelle und mögliche Erklärungen zu wissen.



## CARACTERÍSTICAS TÉCNICAS

- Planeamiento en conformidad con la Directiva 2006/42/CE con referencia a las Normas UNI EN 12999, UNI EN ISO 12100-1:2005, UNI EN ISO 12100-2:2005.
- Estructura de acero de alta resistencia (DOMEX).
- Cilindros estabilizadores hidráulicos con doble efecto, de altura regulable con unas sencillas operaciones y todos dotados de válvula de seguridad. Construcción de la camisa de acero St 52, vástago cromado de acero C45.
- Tubos hidráulicos rígidos de acero St 35.4. Tubos flexibles de acero SAE 100 R2T.
- Brazos de prolongación apoyados en pies de Teflón con bajo coeficiente de fricción, de fácil extensión manual.
- Extensión hidráulica de los brazos de prolongación realizada con cilindros en posición protegida por el interior de los estabilizadores. Reducción de dimensiones salientes y fácil acceso para las normales operaciones de manutención.
- Placa de apoyo articulada montada en serie en los modelos de estabilizadores más grandes, a petición en los otros modelos.
- Amplia gama de accesorios extras para satisfacer las diferentes exigencias de uso de los estabilizadores.

## CONDICIONES DE ENTREGA

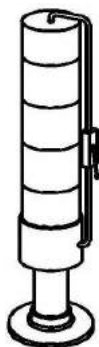
- Estabilizadores completamente montados, con tubos rígidos y flexibles, empalmes y válvulas de seguridad en los cilindros hidráulicos, en conformidad con la Normativa Máquinas.
- Pintura protectora antioxidante de color negro.
- Dotados de «Declaración de Conformidad con las Normas CE» y de «Manual de Uso, Manutención y Piezas de Recambio».

## NOTAS IMPORTANTES

- La altura reducida del estabilizador facilita su montaje entre el chasis y el plan de carga del vehículo.
- La amplia superficie de las placas de apoyo permiten una estabilidad optimal.
- La elección del estabilizador suplementario más adecuado a sus exigencias se determina en función del momento máximo de levantamiento de la grúa, de la anchura de sus estabilizadores y de la distancia entre la columna y el estabilizador auxiliar.

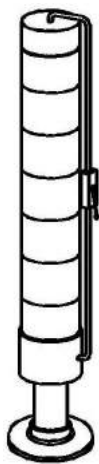
Los datos de este catálogo no son vinculantes y pueden ser modificados sin previo aviso. Para cualquiera aclaración, por favor, llamáis a nuestro Departamento Técnico.

**VERSIONI – VERSIONS - VERSIONS – AUSFÜHRUNGEN – VERSIONES**



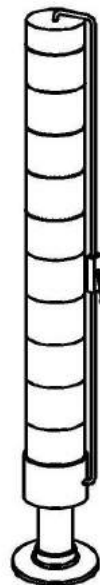
**MODELLO/C**

CILINDRO CORTO  
 SHORT CYLINDER  
 VÉRIN COURT  
 KURZER ZYLINDER  
 CILINDRO CORTO



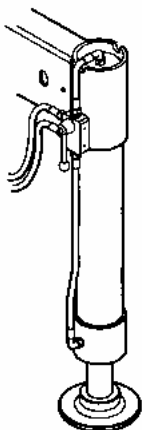
**MODELLO/S**

CILINDRO STANDARD  
 STANDARD CYLINDER  
 VÉRIN STANDARD  
 STANDARDZYLINDER  
 CILINDRO ESTÁNDAR

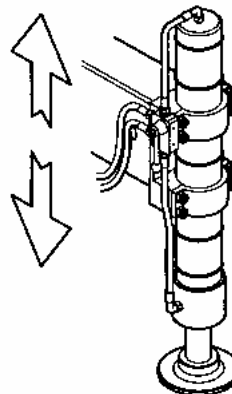


**MODELLO/L**

CILINDRO LUNGO  
 LONG CYLINDER  
 VÉRIN LONG  
 LANGER ZYLINDER  
 CILINDRO LARGO



CILINDRO STANDARD  
 STANDARD CYLINDER  
 VÉRIN STANDARD  
 STANDARDZYLINDER  
 CILINDRO ESTÁNDAR

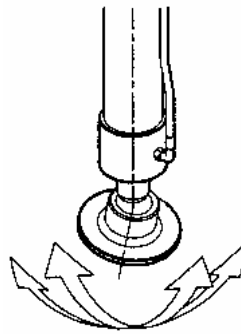


CILINDRO REGOLABILE  
 ADJUSTABLE CYLINDER  
 VÉRIN RÉGABLE  
 EINSTELLBARER ZYLINDER  
 CILINDRO REGULABLE

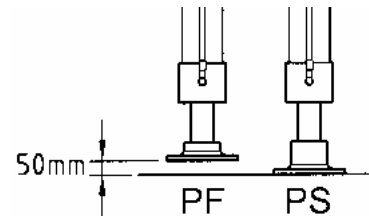
# ACCESSORI – *OPTIONALS* – ACCESSOIRES - *ZUBEHÖR* – ACCESORIOS

## PS

PIATTELLO SNODATO  
*ARTICULATED SUPPORT PLATE*  
SEMELLE ARTICULÉE  
*GELENKIGER STÜTZTELLER*  
PLACA ARTICULADA

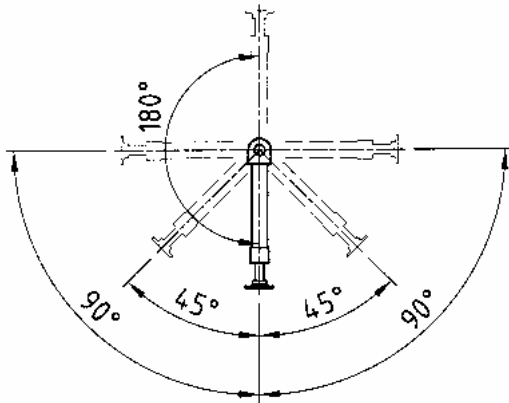


DIFFERENZA D'INGOMBRO  
*DIMENSION DIFFERENCE*  
DIFFÉRENCE D'ENCOMBREMENT  
*ABMESSUNGUNTERSCHIED*  
DIFERENCIA DE ESPACIO

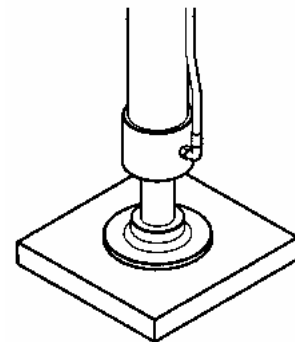


## CGR

CILINDRI GIREVOLI  
*TILTING STABILIZER LEGS*  
BÉQUILLES RELEVABLES  
*SCHWENKBARE STÜTZBEINE*  
CILINDROS GIRATORIOS

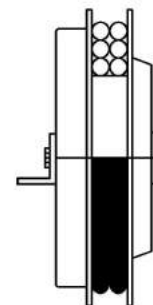
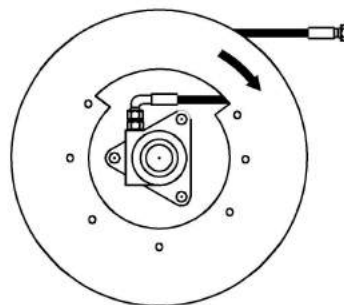


PEDANE D'APPOGGIO  
*STABILIZER PADS*  
PLAQUES D'APPUI  
*UNTERLEGPLATTEN*  
PLACAS DE APOYO

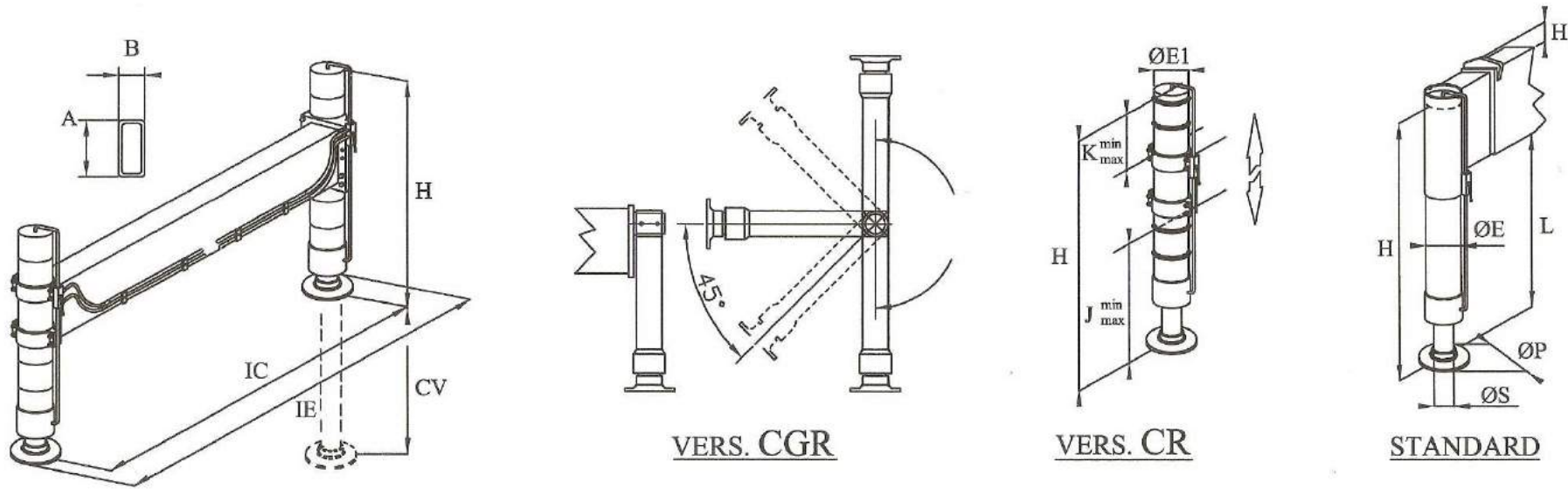


## AVV

AVVOLGITORI  
*HOSE REELS*  
ENROULEURS  
*SCHLAUCHTROMMELN*  
ARROLADORES



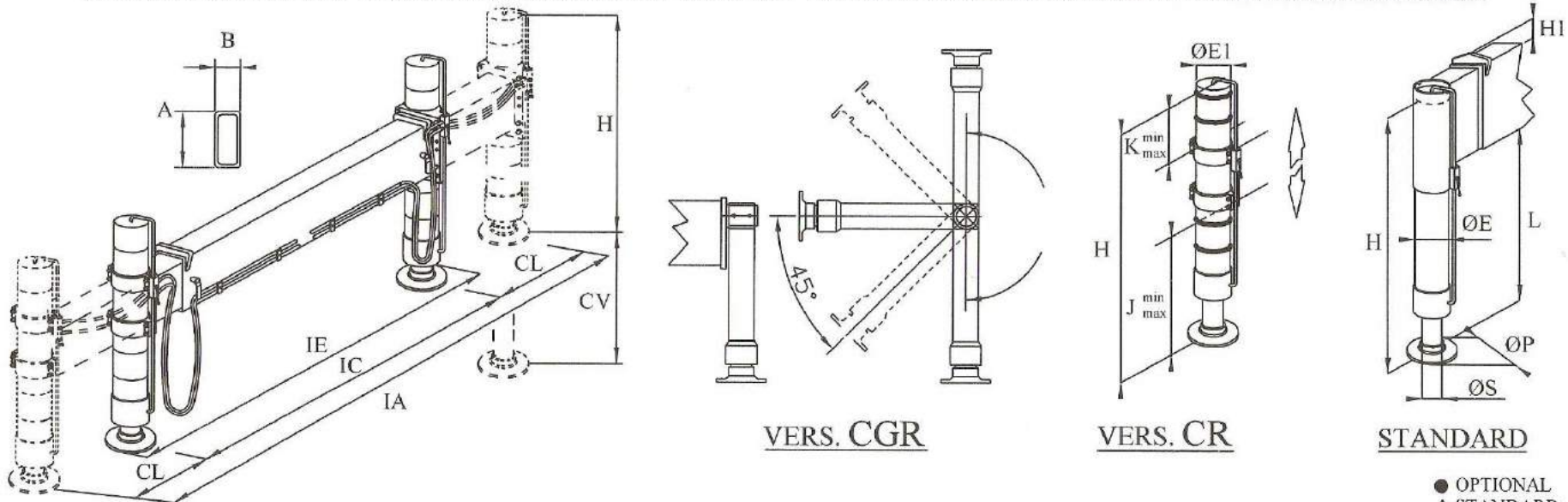
**TRAVERSE FISSE - FIXED CROSSBARS - POUTRES FIXES - FESTE ABSTÜTZÜNGEN - ESTABILIZADORES FIJOS**



GRU CRANE GRUE KRAN GRUA  ton-m	SERIE SÉRIES SERIES BAUREIHE SERIES	MODELLO MODEL MODÈLE TYP MODELO	DIMENSIONI PRINCIPALI - MAIN DIMENSIONS DIMENSIONS PRINCIPALES - HAUPTABMESSUNGEN DIMENSIONES PRINCIPALES								DIMENSIONS DE VÉRIN - ZYLINDERMASSE DIMENSIONI DEL CILINDRO DIMENSIONI CILINDRO - CYLINDER DIMENSIONS			ACCESSORI OPTIONALS ACCESSOIRES ZUBEHÖR ACCESORIOS		● OPTIONAL ▲ STANDARD			
			mm								mm					VERSIONE		STANDARD	PESO WEIGHT
			IE	IC	AxB	CV	ØP	ØE1	ØS	H	Peso kg	J min-max	K min-max	PS	CGR	H1	L	ØE	kg
2-4	0A	TD-F/S-CR	1960	1800	120x80	355	160	75	40	530	70	120-420	0-330	●	●	25	440	70	65
4-10	0	TD-F/S-CR	2160	2000	120x80	355	160	75	40	530	80	120-420	0-330	●	●	25	440	70	70
10-23	1	TD-F/S-CR	2160	2000	180x100	455	160	90	60	685	145	110-550	0-430	●	●	25	540	85	135
	1	TD-F/L-CR	2160	2000	180x100	580	160	90	60	810	160	110-640	0-560	●	●	25	670	85	150
18-31	2	TD-F/C-CR	2300	2100	200x100	470	200	100	60	700	170	100-550	0-440	●	●	25	540	95	155
	2	TD-F/S-CR	2300	2100	200x100	550	200	100	60	780	185	100-640	0-530	●	●	25	620	95	165
	2	TD-F/L-CR	2300	2100	200x100	635	200	100	60	865	190	100-730	0-600	●	●	25	700	95	170

PS: PIATTELLINO SNODATO - ARTICULATED SUPPORT PLATE - SEMELLE ARTICULÉE - GELENKIGER STÜTZTELLER - PLACA ARTICULADA  
 CGR: CILINDRI GIREVOLI - ROTATING CYLINDERS - VÉRINS RELEVABLES - SCHWENKBARE STÜTZBEINE - CILINDROS ROTATORIOS

**TRAVERSE CON ASTE IN LINEA - STABILIZERS WITH OPPOSED RODS - POUTRES AVEC EXTENSIONS EN LIGNE  
 ABSTÜTZUNGEN MIT GEGENÜBERLIEGENDEN STANGEN - ESTABILIZADORES CON EXTENSIONES EN LINEA**

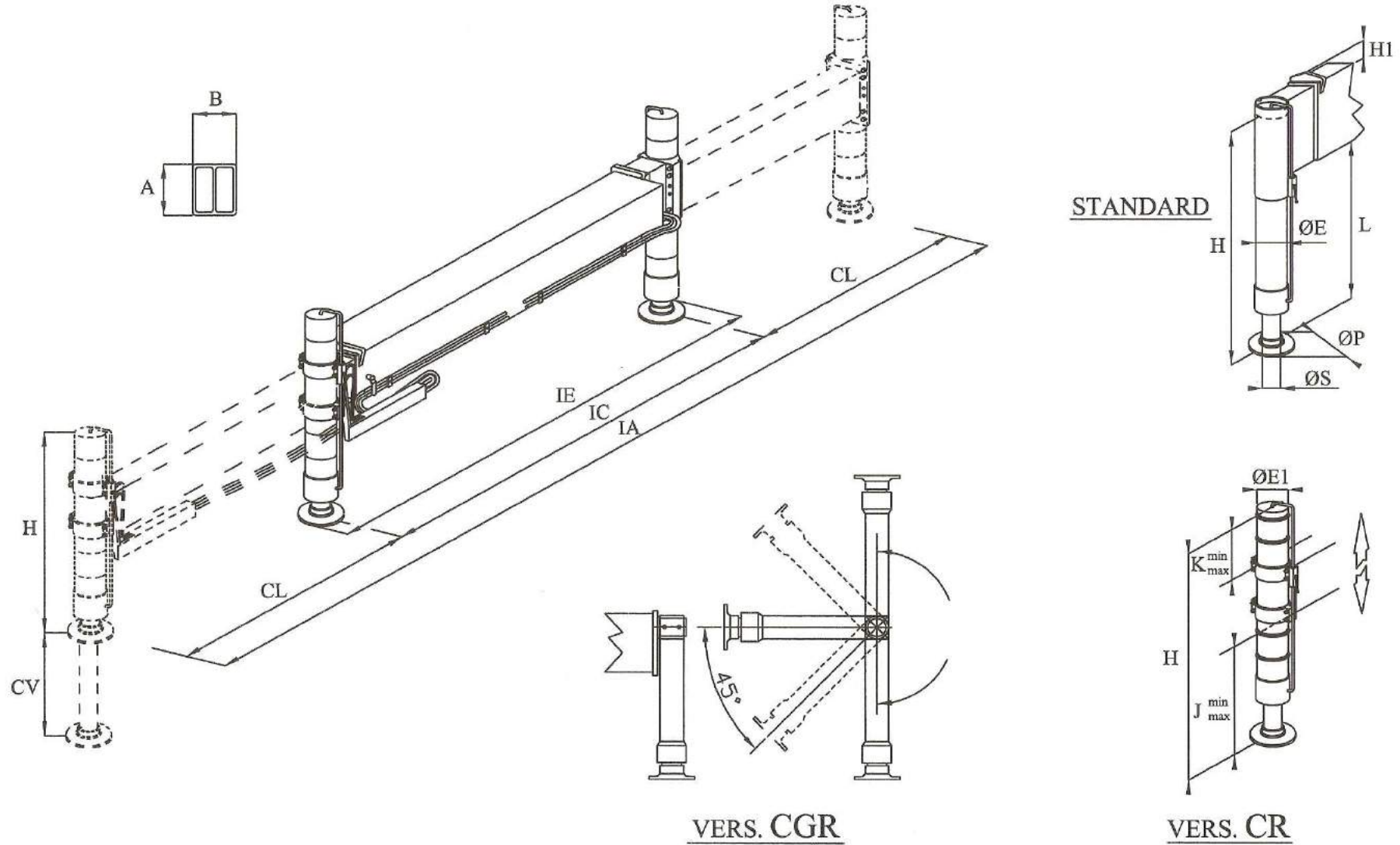


● OPTIONAL  
 ▲ STANDARD

GRU CRANE GRUE KRAAN GRÚA ton-m	SERIE SÉRIES SERIES BAUREIHE SERIES	MODELLO MODEL MODÈLE TYP MODELO	DIMENSIONI PRINCIPALI - MAIN DIMENSIONS DIMENSIONS PRINCIPALES - HAUPTABMESSUNGEN DIMENSIONES PRINCIPALES mm										DIMENSIONI CILINDRO - CYLINDER DIMENSIONS DIMENSIONS DE VÉRIN - ZYLINDERLÄSSE DIMENSIONES DEL CILINDRO mm			ACCESSORI OPTIONALS ACCESSOIRES ZUBEHÖR ACCESORIOS		VERSIONE STANDARD			
			IE	IC	CL	IA	AxB	CV	ØP	ØE1	ØS	H	VERSIONE CR			PS	CGR	H1	L	ØE	PESO WEIGHT kg
													Peso kg	J min-max	K min-max						
2-4	0A-C	TD-EML/S-CR	1720	1560	450	2460	120x80	355	160	75	40	530	105	125-425	0-330	●	●	25	420	70	100
	0A	TD-EML/S-CR	1960	1800	500	2800	120x80	355	160	75	40	530	115	125-425	0-330	●	●	25	420	70	110
4-10	0D	TD-EML/S-CR	1970	1810	440	2690	150x100	355	160	75	40	530	130	115-415	0-240	●	●	25	420	70	110
	0C	TD-EML/S-CR	2070	1910	500	2910	150x100	355	160	75	40	530	140	115-415	0-240	●	●	25	420	70	120
	0	TD-EML/S-CR	2260	2100	600	3300	150x100	355	160	75	40	530	150	115-415	0-240	●	●	25	420	70	130
10-23	1	TD-EML/S-CR	2260	2100	600	3300	200x100	455	160	90	60	685	210	110-540	0-420	●	●	25	520	85	200
	1	TD-EML/L-CR	2260	2100	600	3300	200x100	580	160	90	60	810	220	110-640	0-540	●	●	25	640	85	210
	1	TD-EHL/S-CR	2260	2100	600	3300	200x100	455	160	90	60	685	225	110-540	0-420	●	●	25	530	85	210
	1	TD-EHL/L-CR	2260	2100	600	3300	200x100	580	160	90	60	810	235	110-640	0-540	●	●	25	640	85	230
18-31	2	TD-EML/C-CR	2300	2100	600	3300	200x120	470	200	100	60	700	245	100-550	0-440	●	●	25	540	95	225
	2	TD-EML/S-CR	2300	2100	600	3300	200x120	550	200	100	60	780	250	100-640	0-530	●	●	25	610	95	230
	2	TD-EML/L-CR	2300	2100	600	3300	200x120	635	200	100	60	865	255	100-	0-	●	●	25	690	95	240
	2	TD-EHL/C-CR	2300	2100	600	3300	200x120	470	200	100	60	700	260	100-550	0-440	●	●	25	540	95	250
	2	TD-EHL/S-CR	2300	2100	600	3300	200x120	550	200	100	60	780	270	100-640	0-530	●	●	25	610	95	255
	2	TD-EHL/L-CR	2300	2100	600	3300	200x120	635	200	100	60	865	280	100-	0-	●	●	25	690	95	260

PS: PIATTELLO SNODATO - ARTICULATED SUPPORT PLATE - SEMELLE ARTICULÉE - GELENKIGER STÜTZTELLER - PLACA ARTICULADA  
 CGR: CILINDRI GIREVOLI - ROTATING CYLINDERS - VÉRINS RELEVABLES - SCHWENKBARE STÜTZBEINE - CILINDROS ROTATORIOS

**TRAVERSE CON ASTE PARALLELE - STABILIZERS WITH PARALLEL RODS - POUTRES AVEC EXTENSIONS  
PARALLÈLES - ABSTÜTZUNGEN MIT PARALLELSTANGEN - ESTABILIZADORES CON EXTENSIONES PARALELAS**



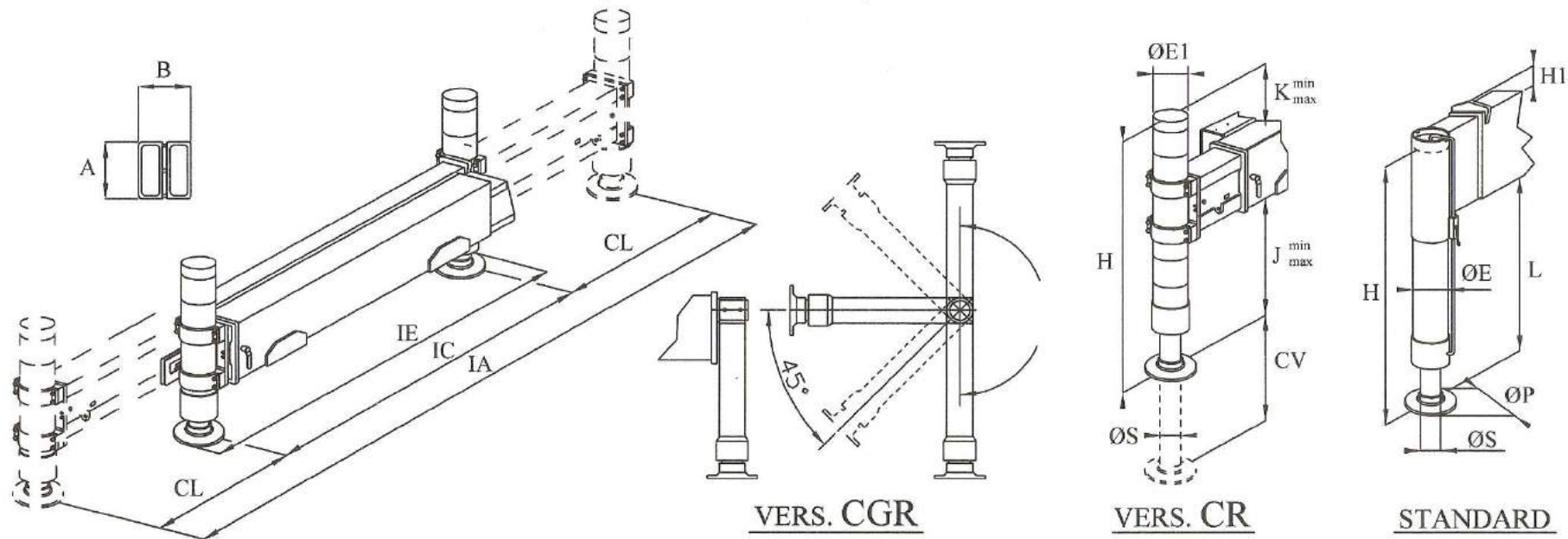
GRU CRANE GRUE KРАН GRUÁ	SERIE SERIES SÉRIES BAUREIHE SERIES	MODELLO MODEL MODÈLE TYP MODELO	DIMENSIONI PRINCIPALI MAIN DIMENSIONS DIMENSIONS PRINCIPALES HAUPTABMESSUNGEN DIMENSIONES PRINCIPALES										DIMENSIONI CILINDRO CYLINDER DIMENSIONS DIMENSIONS DE VÉRIN ZYLINDERMASSE DIMENSIONES DEL CILINDRO mm			ACCESSORI OPTIONALS ACCESSOIRES ZUBEHÖR ACCESORIOS	
			mm										VERSIONE CR			PS	CGR
			IE	IC	CL	IA	AxB	CV	ØP	ØEI	ØS	H	Peso kg Weight	J min-max	K min-max		
ton-m																	
10-23	1	TD-EMP/S-CR	2260	2100	1150	4400	200x200	455	160	90	60	685	290	110-540	0-420	●	●
	1	TD-EMP/L-CR	2260	2100	1150	4400	200x200	580	160	90	60	810	300	110-640	0-540	●	●
	1	TD-EHP/S-CR	2260	2100	1150	4400	200x200	455	160	90	60	685	320	110-540	0-420	●	●
	1	TD-EHP/L-CR	2260	2100	1150	4400	200x200	580	160	90	60	810	330	110-640	0-540	●	●
18-31	2	TD-EMP/C-CR	2300	2100	1300	4700	200x235	470	200	100	60	700		100-550	0-450	●	●
	2	TD-EMP/S-CR	2300	2100	1300	4700	200x235	550	200	100	60	780	350	100-640	0-540	●	●
	2	TD-EMP/L-CR	2300	2100	1300	4700	200x235	635	200	100	60	865		100-730	0-610	●	●
	2	TD-EHP/C-CR	2300	2100	1300	4700	200x235	470	200	100	60	700	380	100-550	0-450	●	●
	2	TD-EHP/S-CR	2300	2100	1300	4700	200x235	550	200	100	60	780	390	100-640	0-540	●	●
	2	TD-EHP/L-CR	2300	2100	1300	4700	200x235	635	200	100	60	865	400	100-730	0-610	●	●
20-38	3	TD-EHP/C-CR	2400	2200	1400	5000	250x235	470	200	100	60	750	435	135-585	0-410	▲	●
	3	TD-EHP/S-CR	2400	2200	1400	5000	250x235	550	200	100	60	830	440	135-675	0-500	▲	●
	3	TD-EHP/L-CR	2400	2200	1400	5000	250x235	635	200	100	60	915	460	135-760	0-540	▲	●
30-50	4	TD-EHP/C-CR	2400	2200	1400	5000	300x235	565	200	110	70	840	540	120-620	0-470	▲	●
	4	TD-EHP/S-CR	2400	2200	1400	5000	300x235	735	200	110	70	1000	570	120-	0-	▲	●

● OPTIONAL  
▲ STANDARD

VERSIONE STANDARD			
			PESO WEIGHT
HI	L	ØE	kg
30	500	85	280
30	650	85	290
30	520	85	300
30	650	85	310
30	550	95	320
30	630	95	330
30	715	95	340
30	550	95	360
30	630	95	365
30	715	95	370
30	560	95	410
30	610	95	430
30	710	95	440
30	540	105	530
30	750	105	540

PS: PIATTELO SNODATO - ARTICULATED SUPPORT PLATE - SEMELLE ARTICULÉE - GELENKIGER STÜTZTELLER - PLACA ARTICULADA  
CGR: CILINDRI GIREVOLI - ROTATING CYLINDERS - VÉRINS RELEVABLES - SCHWENKBARE STÜTZBEINE - CILINDROS ROTATORIOS

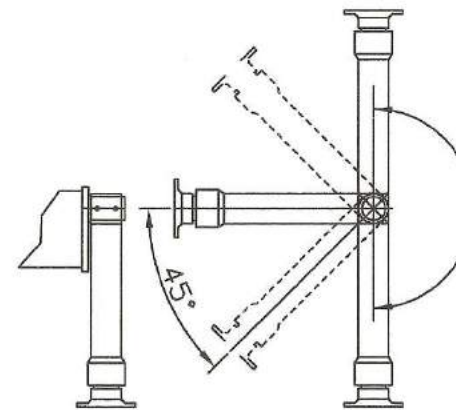
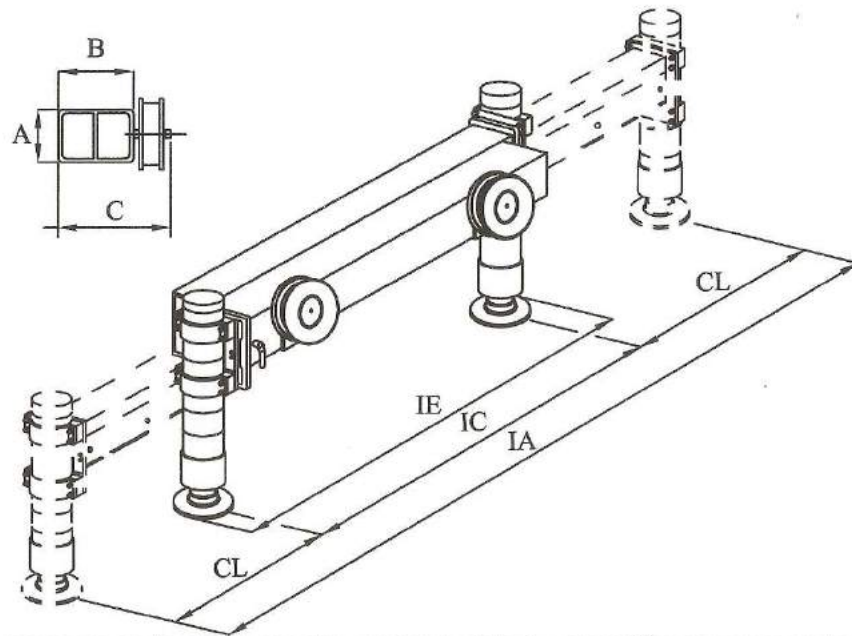
**TRAVERSE CON ASTE PARALLELE (TUBI INTERNI) - STABILIZERS WITH PARALLEL RODS (INTERNAL FLEX.PIPES) - POUTRES AVEC EXTENSIONS PARALLÈLES (FLEXIBLES A'L'INTERIEUR) - ZUSATZABSTÜTZUNGEN MIT PARALLELESTANGEN (INNERLICHE SCHLAÜCHE) ESTABILIZADORES CON BARRAS PARALELAS (FLEXIBLES INTERNOS)**



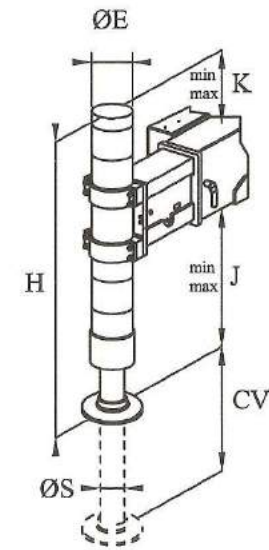
GRU CRANE GRUE KRAN GRUA  ton-m	SERIE SÉRIES SÉRIES BAUREIHE SERIES	MODELLO MODEL MODÈLE TYP MODELO	DIMENSIONI PRINCIPALI MAIN DIMENSIONS DIMENSIONS PRINCIPALES HAUPTABMESSUNGEN DIMENSIONES PRINCIPALES										DIMENSIONI CILINDRO CYLINDER DIMENSIONS DIMENSIONS DE VÉRIN ZYLINDERMASSE DIMENSIONES DEL CILINDRO			ACCESSORI OPTIONALS ACCESSOIRES ZUBEHÖR ACCESSORIOS		VERSIONE STANDARD			
			mm										mm			PS	CGR	PESO WEIGHT			
			IE	IC	IA	CL	AxB	CV	ØP	ØE1	ØS	H	PESO WEIGHT	kg	J min-max			K min-max	H1	L	ØE
30 - 50	4-TI	TD-EHP/C-CR	2400	2200	5000	1400	300x235	565	200	110	70	840	570	120-620	0-470	▲	●	30	540	105	560
	4-TI	TD-EHP/S-CR	2400	2200	5000	1400	300x235	735	200	110	70	1000	600	120-	0-	▲	●	30	750	105	570
50 - 80	5	TD-EHP/C-CR	2400	2200	5000	1400	305x280	460	200	120	90	850	740		0-	▲					
	5	TD-EHP/L-CR	2400	2200	5000	1400	305x280	610	200	120	90	1000	760		0-	▲					
40 - 70	5	TD-EHPL/C-CR	2550	2350	5950	1800	320x320	460	200	120	90	850	885	170-670	0-420	▲					
	5	TD-EHPL/L-CR	2550	2350	5950	1800	320x320	610	200	120	90	1000	900	170-770	0-570	▲					

PS: PIATTELLO SNODATO - ARTICULATED SUPPORT PLATE - SEMELLE ARTICULÉE - GELENKIGER STÜTZTELLER - PLACA ARTICULADA  
 CGR: CILINDRI GIREVOLI - ROTATING CYLINDERS - VÉRINS RELEVABLES - SCHWENKBARE STÜTZBEINE - CILINDROS ROTATORIOS

**TRAVERSE RIBASSATE / SOTTO CHASSIS - STABILIZERS UNDER - CHASSIS - POUTRES SOUS-CHASSIS - ZUSATZABSTÜTZUNGEN UNTER CHASSIS - ESTABILIZADORES SUB-CHASSIS**



**VERS. CGR**

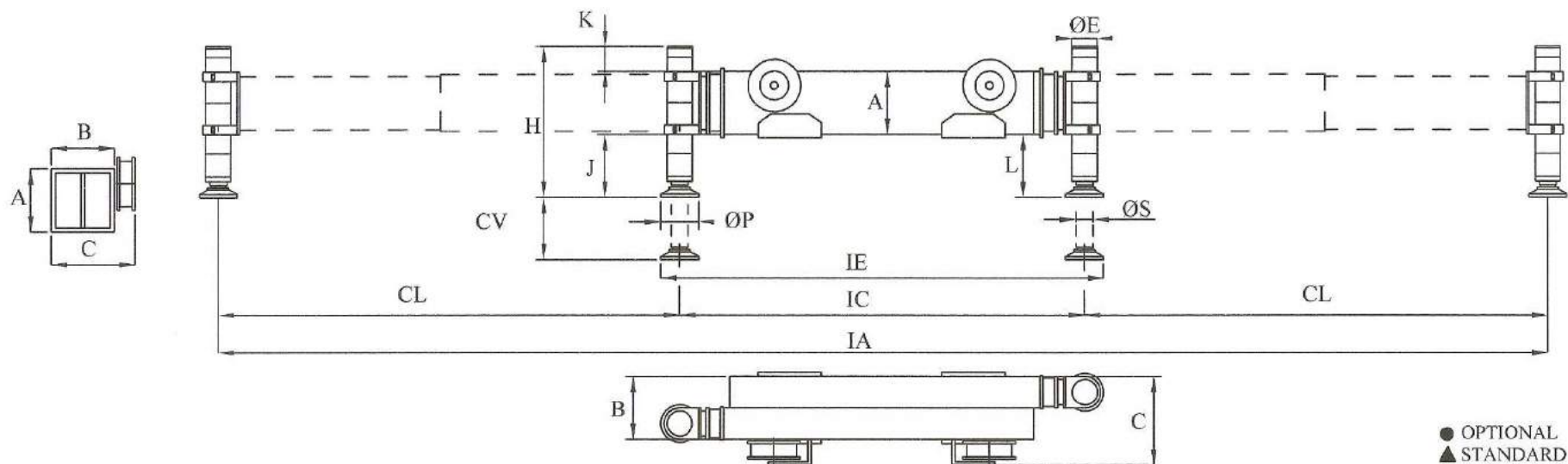


**VERS. CR**

GRU CRANE GRUE KRAN GRÚA  ton-m	SERIE SÉRIES SÉRIES BAUREIHE SERIES	MODELLO MODEL MODÈLE TYP MODELO	DIMENSIONI PRINCIPALI MAIN DIMENSIONS DIMENSIONS PRINCIPALES HAUPTABMESSUNGEN DIMENSIONES PRINCIPALES  mm											DIMENSIONI CILINDRO CYLINDER DIMENSIONS DIMENSIONS DE VÉRIN ZYLINDERMASSE DIMENSIONES DEL CILINDRO mm			ACCESSORI OPTIONALS ACCESSOIRES ZUBEHÖR ACCESORIOS		
			IE	IC	CL	IA	AxB	C	CV	ØP	ØE	ØS	H	VERSIONE CR			PS	AVV.	CGR
														PESO WEIGHT	J min-max	K min-max			
30 - 50	4	TD-BLEHP/C-CR	2550	2350	1575	5500	170x435	645	565	200	110	70	840	740	230-630	80-485	▲	▲	●
	4	TD-BLEHP/S-CR	2550	2350	1575	5500	170x435	645	735	200	110	70	1000	760	—	—	▲	▲	●
40 - 70	5	TD-R-EHPL/C-CR	2550	2350	1800	5950	250x400	610	460	200	120	90	850	900	170-670	0-420	▲	▲	
	5	TD-R-EHPL/L-CR	2550	2350	1800	5950	250x400	610	610	200	120	90	1000	920	170-770	0-570	▲	▲	
50 - 80	5	TD-R-EXHP/C-CR	2500	2300	2300	6900	270x400	610	460	200	120	90	850	1060	150-650	0-430	▲	●	
	5	TD-R-EXHP/L-CR	2500	2300	2300	6900	270x400	610	610	200	120	90	1000	1080	150-750	0-580	▲	●	

PS: PIATTELO SNODATO - ARTICULATED SUPPORT PLATE - SEMELLE ARTICULÉE - GELENKIGER STÜTZTELLER - PLACA ARTICULADA  
 AVV: AVVOLGITORI-HOSE REELS-ENROULEURS-SCHLAUCHTROMMELN-ARROLADORES  
 CGR: CILINDRI GIREVOLI - ROTATING CYLINDERS - VÉRINS RELEVABLES - SCHWENKBARE STÜTZBEINE- CILINDROS ROTATORIOS

**TRAVERSE A DOPPIO SFILLO - STABILIZERS WITH DOUBLE EXTENSION - POUTRES AVEC DOUBLE EXTENSION  
ZUSATZABSTÜTZUNGEN DOPPEL-AUSZIEHBAR - ESTABILIZADORES A DOBLE EXTENSION**

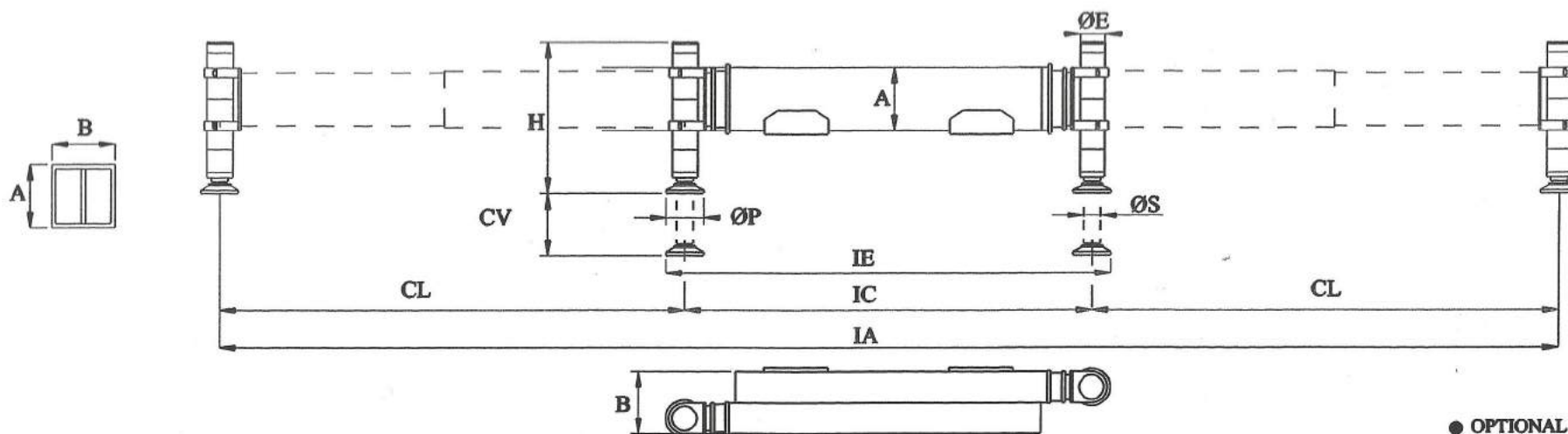


GRU CRANE GRUE KRAN GRÚA  ton-m	SERIE SERIES SÉRIES BAUREIHE SERIES	MODELLO MODEL MODÈLE TYP MODELO	DIMENSIONI PRINCIPALI MAIN DIMENSIONS DIMENSIONS PRINCIPALES HAUPTABMESSUNGEN DIMENSIONES PRINCIPALES											DIMENSIONI CILINDRO CYLINDER DIMENSIONS DIMENSIONS DE VÉRIN ZYLINDERMASSE DIMENSIONES DEL CILINDRO			ACCESSORI OPTIONALS ACCESSOIRES ZUBEHÖR ACCESORIOS					
			mm														VERSIONE CR			PS	AVV.	
			IE	IC	CL	IA	AxB	C	L	CV	ØP	ØE	ØS	H	J min-max	K min-max	PESO WEIGHT kg					
50 - 80	5	TD-EXHP/C-CR	2500	2300	2300	6900	320x350	—	510	460	200	120	90	850	150-650	0-430	1060	▲	●			
	5	TD-EXHPL/L-CR	2500	2300	2300	6900	320x350	—	660	610	200	120	90	1000	150-750	0-580	1080	▲	●			
	5	TD-EXHPL/C-CR	2500	2300	2800	7900	325x350	560	120	460	200	120	90	850	120-620	0-440	1200	▲	▲			
	5	TD-EXHPL/L-CR	2500	2300	2800	7900	325x350	560			200	120	90	1000			1230	▲	▲			
70-100	6	TD-EXHPL/C-CR	2500	2300	2800	7900	330x446	656	170	460	200	120	90	850	220-520	0-350	1560	▲	▲			
	6	TD-EXHPL/L-CR	2500	2300	2800	7900	330x446	656	170	610	200	120	90	1000	220-620	0-530	1580	▲	▲			
80-120	7	TD-EXHPL/C-CR	2550	2350	3000	8350	360x530	740	140	470	200	140	100	860	100-640	0-410	2040	▲	▲			
	7	TD-EXHPL/L-CR	2550	2350	3000	8350	360x530	740	140	610	200	140	100	1000	100-610	0-710	2090	▲	▲			

PS: PIATTELLO SNODATO - ARTICULATED SUPPORT PLATE - SEMELLE ARTICULÉE - GELENKIGER STÜTZTELLER - PLACA ARTICULADA

AVV: AVVOLGITORI-HOSE REELS-ENROULEURS-SCHLAUCHTROMMELN-ARROLADORES

**TRAVERSE A DOPPIO E TRIPLO SFILLO - STABILIZERS WITH DOUBLE AND TRIPLE EXTENSION - POUTRES AVEC DOUBLE ET TRIPLE EXTENSION - ZUSATZABSTÜTZUNGEN DOPPEL ES IST DREIFACH-AUSZIEHBAR - ESTABILIZADORES A DOBLE ES TRIPLE EXTENSION**



GRU CRANE GRUE KРАН GRÚA	SERIE SÉRIES BAUREIHE SERIES	MODELLO MODEL MODÈLE TYP MODELO	DIMENSIONI PRINCIPALI MAIN DIMENSIONS DIMENSIONS PRINCIPALES HAUPTABMESSUNGEN DIMENSIONES PRINCIPALES										DIMENSIONI CILINDRO CYLINDER DIMENSIONS DIMENSIONS DE VÉRIN ZYLINDERMASSE DIMENSIONES DEL CILINDRO		ACCESSORI OPTIONALS ACCESSOIRES ZUBEHÖR ACCESSORIOS			
			mm										mm					
			IE	IC	CL	IA	AxB	CV	ØP	ØE	ØS	H	EXTENSION	VERSIONE CR		PS	AVV.	
ton-m												PESO WEIGHT kg	R max . (da N)					
120-150	8	TD-EXHPL/C-CR	2550	2350	3070	8490	440x560	460	200	150	100	850	2		27000	▲	●	
	8	TD-EXHPL/L-CR	2550	2350	3070	8490	440x560	610	200	150	100	1000	2		27000	▲	●	
150-180	9	TD-EXHPL/C-CR	2550	2300	3350	9000	470x575	460	250	160	110	850	3		29000	▲	●	
	9	TD-EXHPL/L-CR	2550	2300	3350	9000	470x575	610	250	160	110	1000	3		29000	▲	●	

PS: PIATTELLO SNODATO - ARTICULATED SUPPORT PLATE - SEMELLE ARTICULÉE - GELENKIGER STÜTZTELLER - PLACA ARTICULADA

AVV: AVVOLGITORI-HOSE REELS-ENROULEURS-SCHLAUCHTROMMELN-ARROLADORES

## Tabella valori reazioni max. ammissibili sui cilindri idraulici delle traverse supplementari

Max. admissible reactions on the hydraulic cylinders of additional stabilizers

Table de réactions max. admissibles sur les vérins hydrauliques des traverses supplémentaires

Max. zugelassene Reaktion auf hydraulischen Zylindern von Zusatzabstützungen

Tabla de reacción max. admisible sobre los cilindros hidráulicos de los estabilizadores

TIPO TRAVERSA / Stabilizer model	R max. (daN)
0A TD – F	2350
0A TD – EML	1550
0 TD – F	2950
0 TD – EML	2950
1 TD – F	6250
1 TD – EML	6250
1 TD – EHL	6250
1 TD – EMP	6100
1 TD – EHP	6100
2 TD – F	8200
2 TD – EML	8200
2 TD – EHL	8200
2 TD – EMP	8250
2 TD – EHP	8250
3 TD – EHP	10450
4 TD – EHP	12700
5 TD – EHP	17700
5 TD – EHPL	15850
5 TD – EXHP	15150
5 TD – EXHPL	15000
6 TD – EHPL	20500
6 TD – EXHP	19500
6 TD – EXHPL	19000
7 TD – EXHPL	25000

***Tecno Draulic srl***

**TECNODRAULIC srl** Via 1° Maggio, 32/36 - 25010 ISORELLA (BS) - Italia  
Tel. +39 030.9529199 - Fax +39 030.9529284 - [www.tecnodraulic.com](http://www.tecnodraulic.com) - [info@tecnodraulic.com](mailto:info@tecnodraulic.com)

DIRITTI RISERVATI A TERMINI DI LEGGE - VIETATA LA RIPRODUZIONE E COMUNICAZIONE A TERZI